



Apartmentanlage am Klinikum Fichtelgebirge Schillerhain 8, 95615 Marktredwitz

Informationen erhalten Sie im
Sekretariat des Klinikum Fichtelgebirge:
Telefon: 09231 / 809 - 1003

Apartmentanlage am Klinikum Fichtelgebirge

Alle Wohnungen werden möbliert vermietet und sind mit einer modernen Einbauküche/Küchenzeile ausgestattet. Matratzen und Küchenutensilien müssen selbst mitgebracht werden.

Im Bad befindet sich ein Waschmaschinenanschluss. Wenn keine eigene Maschine mitgebracht wird, gibt es im Keller die Möglichkeit eine Waschmaschine und einen Trockner im Münzbetrieb zu nutzen.

TV-Anschluss ist vorhanden. Für einen Internet-Anschluss muss der Mieter selbst einen Vertrag über einen Anbieter abschließen.

Zu jeder Wohnung gehört ein Kellerabteil, welches mittels Vorhängeschloss selbst gesichert werden muss. Die Post wird derzeit noch im Klinikum an der Information hinterlegt und muss dort abgeholt werden. Eine Briefkastenanlage direkt am Haus wird noch installiert.

Die Mindestmietdauer beträgt einen Monat. Die Miete ist inklusive aller Nebenkosten (Strom, Wasser, Heizung) und berechnet sich anhand der Apartmentgröße. Die Kautions beträgt für Kurzzeit-Mieter eine Monatsmiete. Ab drei Monaten Mietdauer müssen zwei Monatsmieten hinterlegt werden. Mietverträge sind zeitlich auf 6 Monate begrenzt.

Die Reinigung der Wohnung erfolgt durch den Mieter. Das Treppenhaus, Treppengänge und die Gemeinschaftsräume werden durch eine Reinigungsfirma gereinigt. Bei Auszug muss die jeweilige Wohnung „besenrein“ an die Hauswirtschaftsleitung des Klinikums übergeben werden. Die anschließende Endreinigung erfolgt durch eine Reinigungsfirma und wird dem Mieter pauschal mit der letzten Miete berechnet.

2-Zimmer-Apartments (EG)

Nr. 1: 56,94 m² = 866,90 €

Nr. 2: 52,58 m² = 799,29 €

Nr. 3: 52,28 m² = 799,29 €

Nr. 4: 58,31 m² = 866,90 €

**Miete inklusive aller Nebenkosten
(Strom, Heizung, Wasser)**



ZIMMER:

Wohn- & Schlafzimmer, Badezimmer
Flur mit Einbauküche, Balkon

AUSSTATTUNG:

Wohnen

- 3-Sitzer mit 2 Kissen
- Sessel
- Couchtisch Ø 50 cm
- Highboard mit 2 Glastüren, 4 Fachböden Holz, 2 Fachboden Glas
- Lowboard, mit 2 Türen, 2 Fachböden, 2 Schubkästen
- Tisch 120 x 80 cm
- 2 x Holzstuhl

Flur

- Hochschrank 90 x 200 cm, 2-türig, mit einem Fachboden und Kleiderstange

Schlafen

- 2 x Bettkasten mit Lattenrost Größe 90 x 200 cm
- 2 x Nachttisch mit 2 Schüben

Küche

- L-förmige Küchenzeile mit Kühlschrank
- Einbauspüle
- Edelstahl-Küchenarmatur
- Einbauherd mit Backofensystem
- Glaskeramik-Kochfeld
- Wandabzugshaube mit Umluft
- Besteckeinsatz



1-Zimmer-Apartments

(1. OG)

Nr. 5: 30,12 m² = 458,97 €

Nr. 6: 25,71 m² = 392,71 €

Nr. 7: 25,71 m² = 392,71 €

Nr. 8: 25,71 m² = 392,71 €

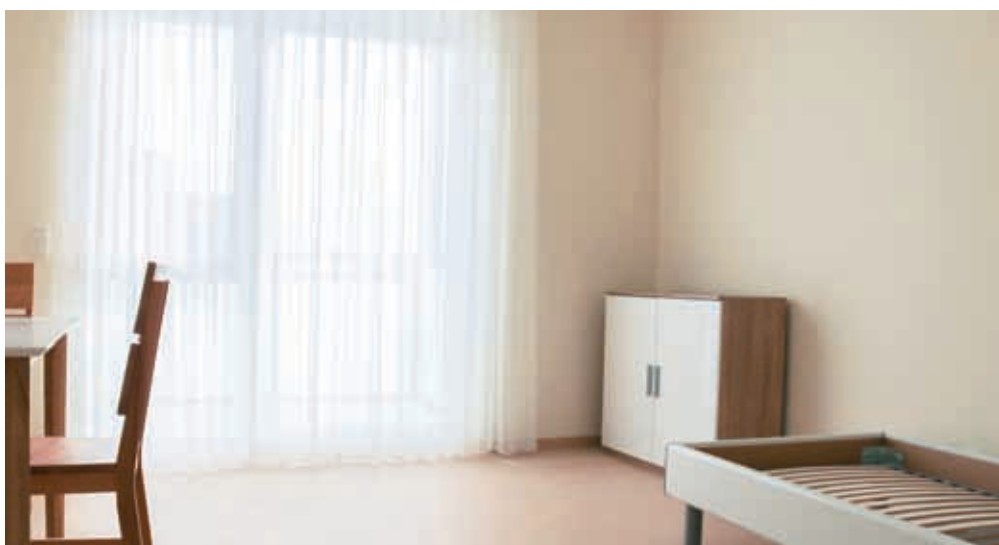
Nr. 9: 25,71 m² = 392,71 €

Nr. 10: 25,71 m² = 392,71 €

Nr. 11: 25,71 m² = 392,71 €

Nr. 12: 31,37 m² = 458,97 €

**Miete inklusive aller Nebenkosten
(Strom, Heizung, Wasser)**



ZIMMER:

Wohn- & Schlafzimmer, Badezimmer
Flur mit Einbauküche, Balkon

AUSSTATTUNG:

Wohnen

- Tisch 120 x 80 cm
- 2 x Holzstuhl
- Kommode, 2-türig, mit 1 Fachboden

Garderobe

- 3 Kleiderhaken auf UK mit Hängeschrank

Schlafen

- Bettkasten mit Lattenrost Größe 90 x 200 cm
- Nachttisch mit 2 Schüben
- 3-türiger Schrank, mit 1 Fachboden groß und 1 Kleiderstange, 3 Fachböden

Küche

- Küchenzeile, mit Kühlschrank
- Einbauspüle
- Küchenarmatur (Niederdruck)
- Glaskeramik-Kochfeld
- Besteckeinsatz

1-Zimmer-Apartments mit Galerie (2. OG)

Nr. 13: 38,93 m² = 608,88 €

Nr. 14: 34,54 m² = 542,62 €

Nr. 15: 34,54 m² = 542,62 €

Nr. 16: 34,54 m² = 542,62 €

Nr. 17: 34,54 m² = 542,62 €

Nr. 18: 34,54 m² = 542,62 €

Nr. 19: 34,54 m² = 542,62 €

Nr. 20: 40,19 m² = 608,88 €

**Miete inklusive aller Nebenkosten
(Strom, Heizung, Wasser)**

ZIMMER:

Wohn- & Schlafzimmer, Badezimmer
Flur mit Einbauküche, Balkon

AUSSTATTUNG:

Wohnen

- Tisch 120 x 80 cm
- 2 X Holzstuhl
- Kommode, 2-türig, mit 1 Fachboden
- 2-Sitzer mit 2 Kissen
- Couchtisch Ø 50 cm
- Fernsehbank

Flur

- 3 Kleiderhaken auf UK mit Hängeschränk

Schlafen

- Bettkasten mit Lattenrost Größe 140 x 200 cm
- Nachttisch mit 2 Schüben
- 3-türiger Schrank, mit 1 Fachboden groß und 1 Kleiderstange, 3 Fachböden

Küche

- Küchenzeile mit Kühlschrank
- Glaskeramik- Kochfeld
- 2 Kochzonen
- Einbauspüle, Rundbecken
- Küchenarmatur, Niederdruck
- Besteckeinsatz

